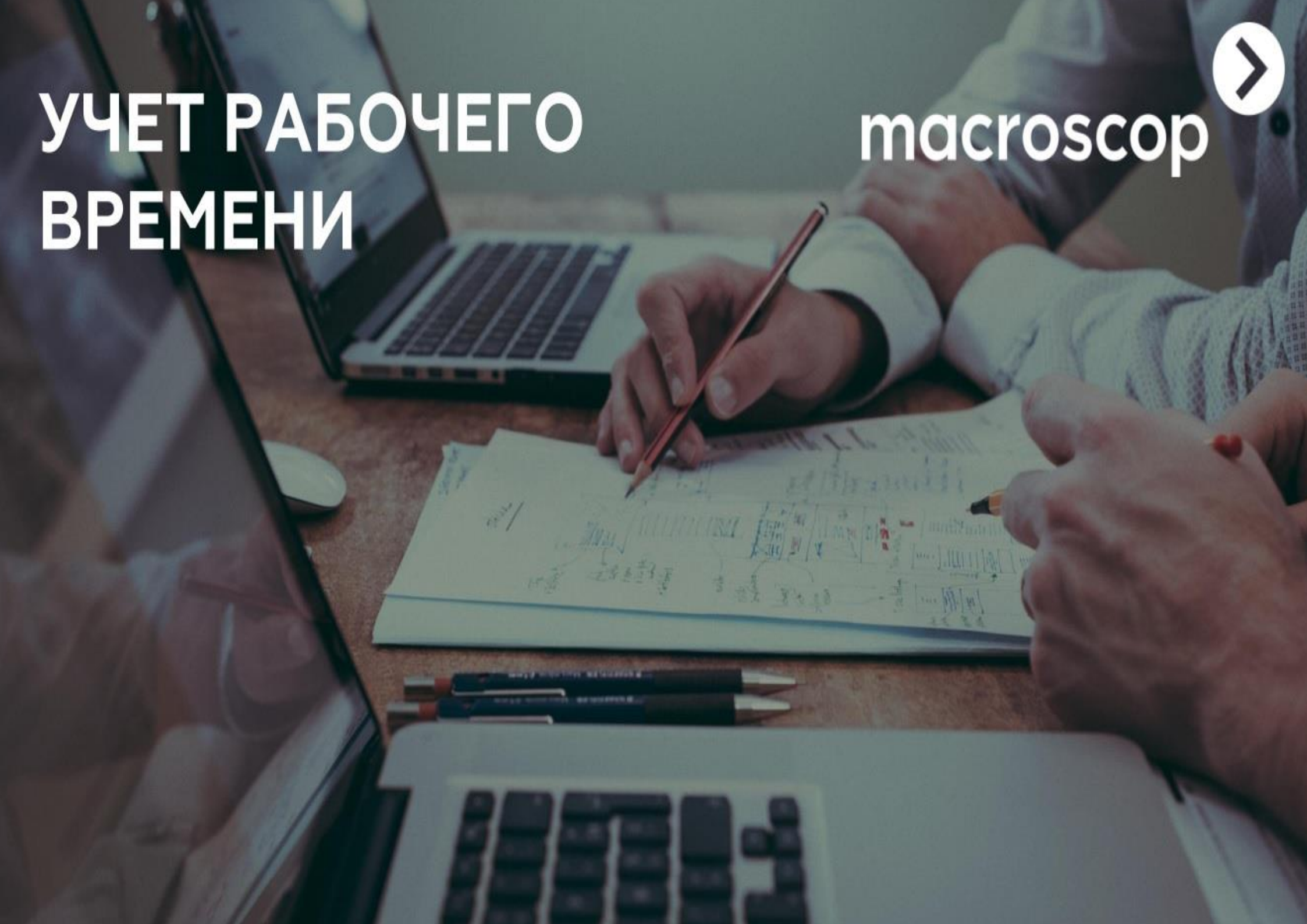


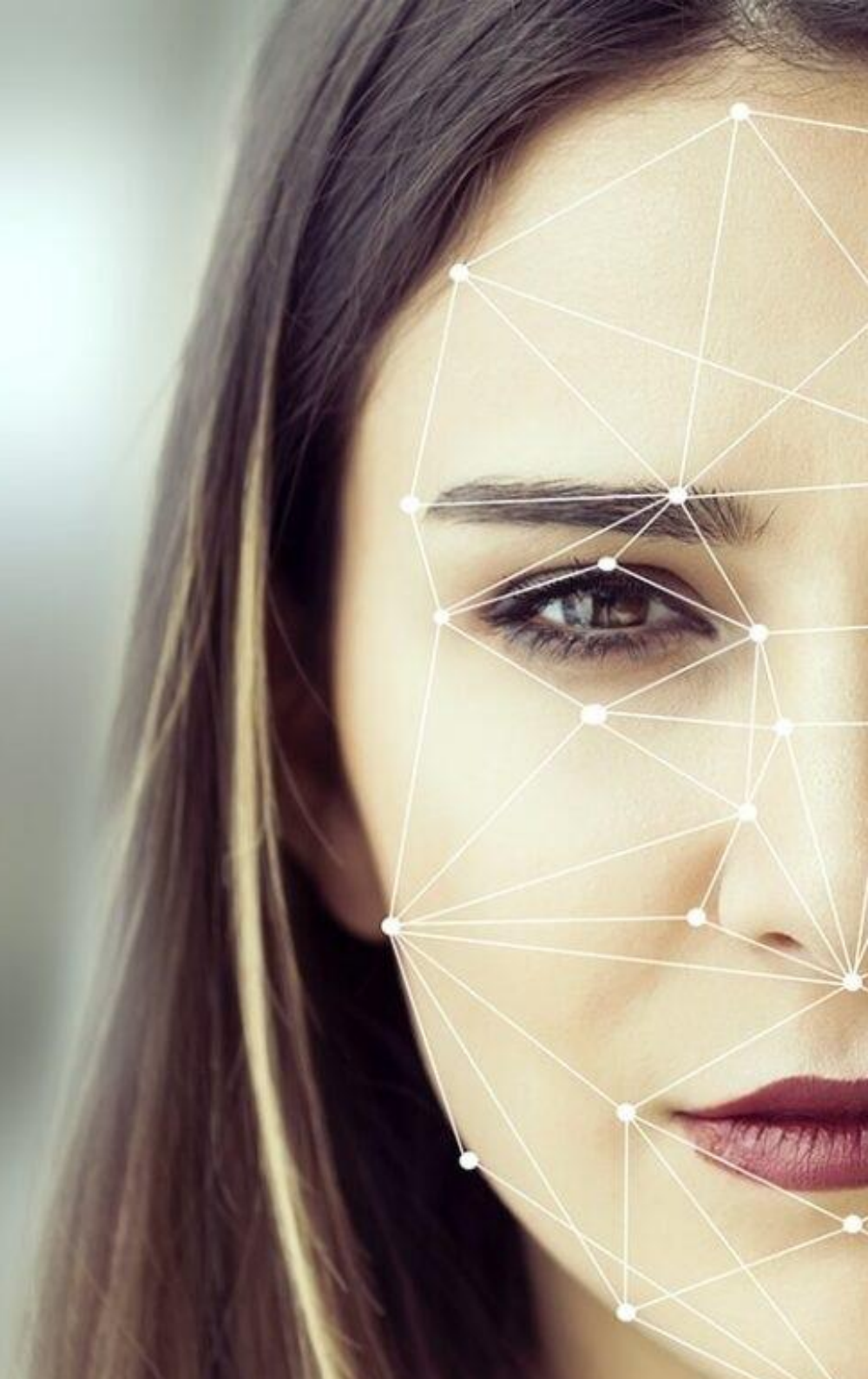
УЧЕТ РАБОЧЕГО ВРЕМЕНИ

macroscop



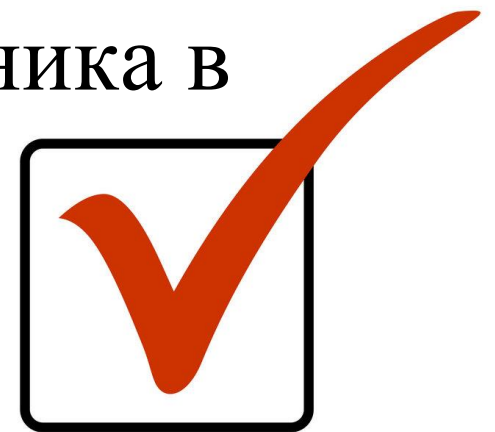
Учет рабочего времени - это отчет, позволяющий пользователям отследить, как работали их подчиненные в определенных зонах и когда они выбивались из графика работы.

Отчет строится на базе модуля Распознавание лиц Complete.



Отчёт позволяет решать ряд задач

1. Контролировать соблюдение графика работы сотрудниками.
2. Оценивать эффективность работы персонала.
3. Формировать и получать автоматические отчеты о рабочем времени сотрудника в определенной зоне.



Как это работает?



1. Вы настраиваете зону учета времени на камере, где установлено распознавание лиц Complete.
2. Настраиваете отчет по основным и дополнительным фильтрам.
3. Получаете отчет в виде графика или в формате .xls.

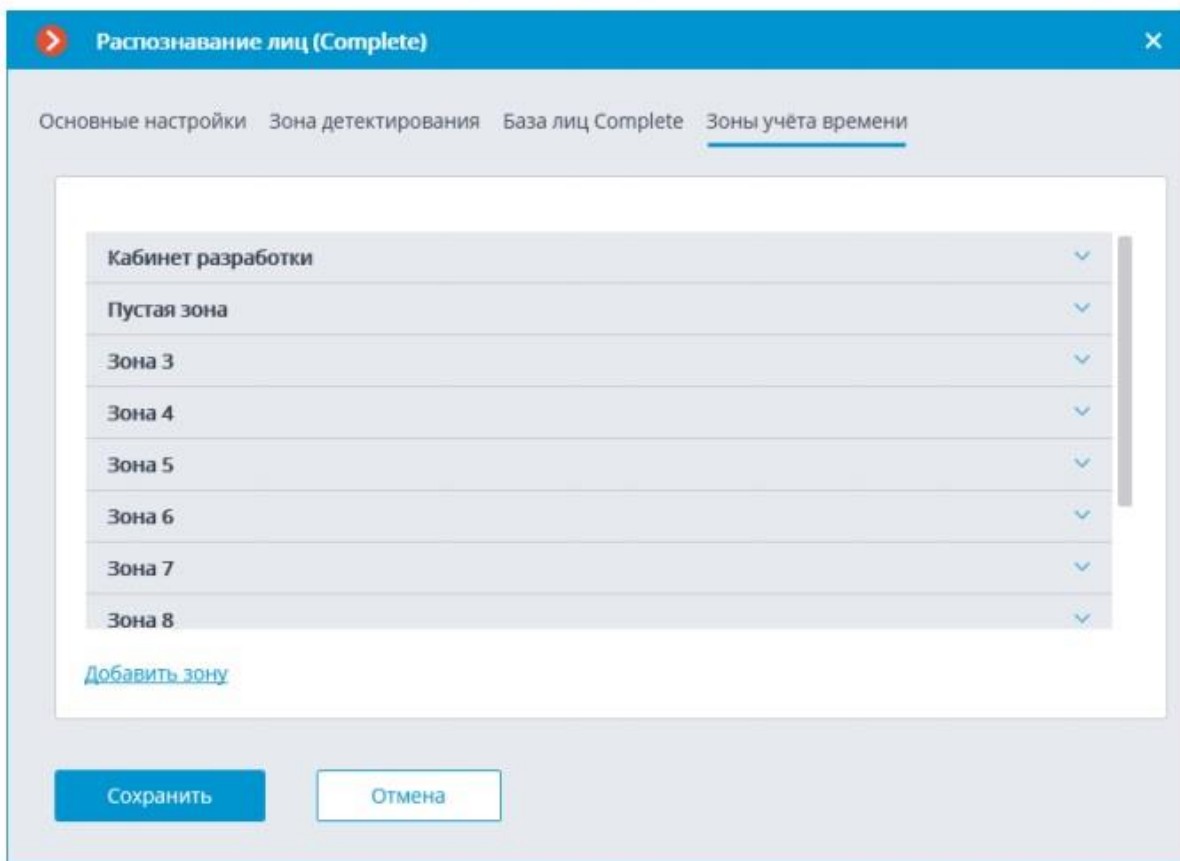
Что такое зона?



Зона - определенное пространство, на котором пользователю необходимо отслеживать персонал.

- У зоны может быть несколько входов/выходов.
- На каждом входе/выходе должны быть 1 камера, направленная на вход в зону и 1 камера, направленная на выход из нее.
- Отчет строится по зонам.

Настройка зон



У зоны можно задать :

1. список камер, направленных на вход в зону
2. список камер, направленных на выход из зоны.

ВАЖНО: отображаются только те камеры, на которых включено распознавание лиц Complete.

17:09

ПОСТРОЕНИЕ ОТЧЕТА

ОТЧЁТЫ

- КАМЕРЫ
- АРХИВ
- СОБЫТИЯ
- ПЛАНЫ
- ОТЧЁТЫ**
- ВИДЕОСТЕНА
- НАСТРОЙКИ
- ДОПОЛНИТЕЛЬНО
- ВЫХОД

ФИО	Первый вход	Последний выход	Всего в зоне	Кол-во
23.03.2020				
Пономаренко Алексей	11:00:25	11:03:06	2 мин	1
26.03.2020				
Попов Александр	12:04:14	14:04:55	2 ч 0 мин	1
Пагин Дмитрий	12:04:21	14:05:23	2 ч 1 мин	1
27.03.2020				
Попов Александр	08:40:02	15:37:48	4 ч 24 мин	7
Пагин Дмитрий	12:16:15	12:26:02	12 мин	2

Выбираем интервал времени

Выберите отчет

Учет рабочего времени (Complete)

За период от

20.03.2020 17:08:54

27.03.2020 17:08:54

Фильтры

Кабинет разработки

Группы

ФИО

[Сбросить фильтры](#)

Время внутри зоны

Минимум (ч)

00:02

Максимум (ч)

04:00

С

09:00

До

13:00

Показывать только нарушения

Экспорт

Обновить

Отменить

ОТЧЁТЫ

17:09

ПОСТРОЕНИЕ ОТЧЕТА

ФИО	Первый вход	Последний выход	Всего в зоне	Кол-во пребывания	Группы
23.03.2020					
Пономаренко Алексей	11:00:25	11:03:05	2 мин	1	
26.03.2020					
Попов Александр	12:04:14	14:04:55	2 ч 0 мин	1	
Пагин Дмитрий	12:04:21	14:05:23	2 ч 1 мин	1	
27.03.2020					
Попов Александр	08:40:02	15:37:48	4 ч 24 мин	7	
Пагин Дмитрий	12:16:15	12:26:02	12 мин	2	

Выбираем зону, по которой будет строиться отчет

Выберите отчет

Учет рабочего времени (Complete)

За период от

20.03.2020 17:08:54

по

27.03.2020 17:08:54

Фильтры

Кабинет разработки

Группы

ФИО

[Сбросить фильтры](#)

Время внутри зоны

Минимум (ч)

00:02

Максимум (ч)

04:00

С

09:00

До

13:00

Показывать только нарушения

Экспорт

Обновить

Отменить



17:09

ПОСТРОЕНИЕ ОТЧЕТА

ОТЧЁТЫ

ФИО	Первый вход	Последний выход	Всего в зоне	Кол-во пребываний	Группы
23.03.2020					
Пономаренко Алексей	11:00:25	11:03:06	2 мин	1	
26.03.2020					
Попов Александр	12:04:14	14:04:55	2 ч 0 мин	1	
Пагин Дмитрий	12:04:21	14:05:23	2 ч 1 мин	1	
27.03.2020					
Попов Александр	08:40:02	15:37:48	4 ч 24 мин	7	
Пагин Дмитрий	12:16:15	12:26:02	12 мин	2	

Также можно задать значения в фильтрах: группы, ФИО, время внутри зоны

Выберите отчет

Учет рабочего времени (Complete)

За период от

20.03.2020 17:08:54

по

27.03.2020 17:08:54

Фильтры

Кабинет разработки

Группы

ФИО

[Сбросить фильтры](#)

Время внутри зоны

Минимум (ч)

00:02

Максимум (ч)

04:00

С

09:00

До

13:00

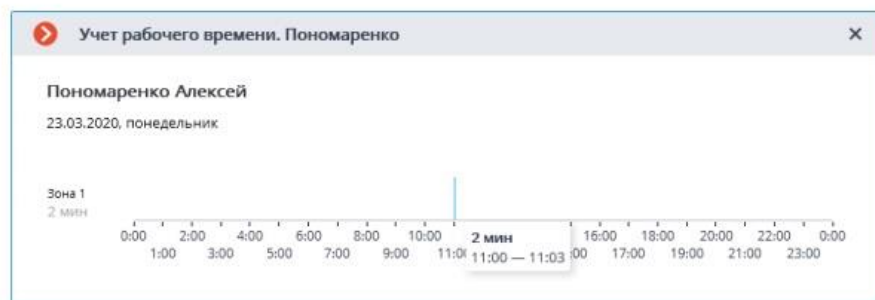
Показывать только нарушения

Экспорт

Обновить

Отменить

Отчёт



	A	B	C	D	E	F	G	H	I
1	Фамилия	Имя	Отчество	Первый в	Последн	Минимум	Максиму	Кол-во пр	Группы
2				8:00	13:00	00:05:00	13:00:00		
3	23.03.2020								
4	Пономар	Алексей		11:00	11:03	2 мин		1	
5	26.03.2020								
6	Попов	Александр		12:04	14:04	2 ч 0 мин		1	
7	Лагин	Дмитрий		12:04	14:05	2 ч 1 мин		1	
8	27.03.2020								
9	Попов	Александр		12:15	12:25	16 мин		3	
10	Лагин	Дмитрий		12:16	12:26	12 мин		2	

- На индивидуальном графике отображаются все зоны, в которых побывал человек за выбранные сутки.
- На графике отображаются интервалы времени нахождения человека в зоне.
- При наведении на любой интервал, всплывает подсказка с количеством минут, которые человек провел в зоне и временным промежутком пребывания в зоне.