



ГРУППА КОМПАНИЙ

# МЕРА®

ЭЛЕКТРОННЫЕ СРЕДСТВА ИЗМЕРЕНИЙ

## ВЕСЫ ПЛАТФОРМЕННЫЕ МЕРА-ВТП

ПРОМЫШЛЕННЫЕ ВЕСЫ  
ДЛЯ КРУПНОГАБАРИТНЫХ  
И ТЯЖЕЛЫХ ГРУЗОВ



**Терминал VT-1A IP-65**  
пылевлагозащищенный,  
многофункциональный



### Назначение

**Статическое взвешивание, контроль массы, дозирование, учет и маркировка сырья, готовой продукции, почтовых и транспортных отправок**

### Характеристики и достоинства

- + Измерение массы в одном или двух диапазонах
- + Рифленая поверхность платформы для снижения скольжения
- + Высокий уровень пылевлагозащиты датчиков
- + Работа от сети и аккумулятора
- + Монтаж в уровень с полом при комплектации монтажной рамой
- + Возможность встраивания в АСУТП
- + Широкие сетевые возможности
- + Возможность индивидуальной комплектации и производства двухсекционных весов

### Опции

- Изготовление весов из нержавеющей стали
- Комплектация датчиками из нержавеющей стали
- Стойка крепления терминала или кронштейн крепления к стене/в щит
- Пандусы
- Антивандалный терминал VT-1A IP-65
- Драйверы связи с ПК и программы для учета и маркировки
- Увеличение длины соединительного кабеля
- Блок согласования релейных выходов или модуль аналогового выхода

### Сетевые возможности



По умолчанию



\*Опционно



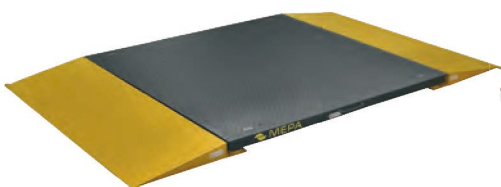
### Функции

- + Выборка массы тары
- + Счетный режим
- + Суммирование
- + Контроль недовеса/перевеса
- + Дозирование
- + Передача данных на ПК

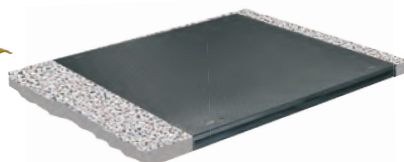
### Стандартная комплектация

- + Весовая платформа из конструкционной стали
- + Весоизмерительный терминал VT-1A IP-65 с RS-232
- + Соединительный кабель 3 м
- + Руководство по эксплуатации с отметкой о первичной поверке

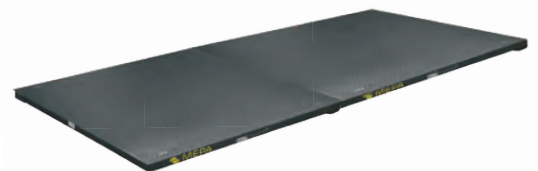
### Варианты эксплуатации



Один или два пандуса



Монтаж в уровень с полом



Две секции для увеличения рабочей площади

## Комплекующие опционно

Конструкционная или нержавеющая сталь



Кронштейн крепления на стену

Стойка крепления терминала

Пандус для удобства закатывания груза погрузочной техникой

Рама для монтажа весов в уровень с полом

## Технические характеристики Показатель

|   |                            |
|---|----------------------------|
| Выборка массы тары, кг                              | Во всем диапазоне          |
| Выборка массы тары, кг для весов с 2-мя диапазонами | 100% от первого диапазона  |
| Класс точности по ГОСТ OIML R-76-1-2011             | III                        |
| Питание от сети В/Гц                                | 220/50                     |
| Потребляемая мощность, Вт, не более                 | 25                         |
| Встроенный источник автономного питания             | Свинцовый аккумулятор, 6 В |
| Нормированный диапазон температур, °С               | от -10 до + 40             |
| Диапазон температур функционирования, °С            | от -20 до + 40             |
| Пылевлагозащита терминала                           | IP-65                      |
| Пылевлагозащита датчиков силы                       | IP-67                      |
| Гарантийный срок, мес                               | 12                         |
| Срок службы   | 10                         |



EAC



## Возможные материалы платформ:



Конструкционная сталь



Нержавеющая сталь



Комбинированная сборка (верхний лист из нержавеющей стали)

| Модель                                | Max, кг    | Min, кг | Цена деления, кг | Размер платформы, мм |           |           |           |           |           |           |   |
|---------------------------------------|------------|---------|------------------|----------------------|-----------|-----------|-----------|-----------|-----------|-----------|---|
|                                       |            |         |                  | 1000x1000            | 1200x1000 | 1500x1250 | 1500x1500 | 2000x1500 | 2000x2000 | 3000x2000 |   |
| МЕРА-ВТП-1/0,6                        | 600        | 4       | 0,2              | +                    | +         | +         | +         | +         |           |           |   |
| МЕРА-ВТП-2/0,6                        | 300/600    | 2       | 0,1/0,2          |                      |           |           |           |           |           |           |   |
| МЕРА-ВТП-1/1,5                        | 1500       | 10      | 0,5              | +                    | +         | +         | +         | +         |           |           |   |
| МЕРА-ВТП-2/1,5                        | 600/1500   | 4       | 0,2/0,5          |                      |           |           |           |           |           |           |   |
| МЕРА-ВТП-1/3                          | 3000       | 20      | 1                | +                    | +         | +         | +         | +         | +         | +         |   |
| МЕРА-ВТП-2/3                          | 1500/3000  | 10      | 0,5/1            |                      |           |           |           |           |           |           |   |
| МЕРА-ВТП-1/6                          | 6000       | 40      | 2                |                      |           |           |           |           |           |           |   |
| МЕРА-ВТП-2/6                          | 3000/6000  | 20      | 1/2              |                      |           |           |           | +         | +         | +         |   |
| МЕРА-ВТП-1/10                         | 10000      | 100     | 5                |                      |           |           |           |           |           |           |   |
| МЕРА-ВТП-2/10                         | 6000/10000 | 40      | 2/5              |                      |           |           |           |           |           | +         | + |
| МЕРА-ВТП-1/15                         | 15000      | 100     | 5                |                      |           |           |           |           |           |           |   |
| МЕРА-ВТП-2/15                         | 6000/15000 | 40      | 2/5              |                      |           |           |           |           |           | +         | + |
| <b>Пандус, стандартный размер, мм</b> |            |         |                  | 1000x500             | 1250x500  | 1500x500  |           |           |           | 2000x500  |   |

Высота весовой платформы зависит от нагрузки и типа используемых датчиков.

Высота платформы от 600 до 6000 кг: 70-105 мм. Высота платформы 10000 и 15000 кг: 135 мм.

## Весы поверены

Изготовлены по ГОСТ OIML R 76-1-2011  
Внесены в Госреестр средств измерений  
Номер в Госреестре Российской Федерации под № РФ № 50888-12  
Номер в Госреестре Республики Беларусь № РБ 03 02 3852 18

## Дискретность многодиапазонных весов ПВМ

| Модель         | Нагрузка Min, кг | D1               |                        | DII              |                        | Нагрузка Max, кг |
|----------------|------------------|------------------|------------------------|------------------|------------------------|------------------|
|                |                  | Цена деления, кг | Мах нагрузка диапазона | Цена деления, кг | Мах нагрузка диапазона |                  |
| МЕРА-ВТП-2/0,6 | 2                | 0,1              | 300                    | 0,2              | 600                    |                  |
| МЕРА-ВТП-2/1,5 | 4                | 0,2              | 600                    | 0,5              | 1500                   |                  |
| МЕРА-ВТП-2/3   | 10               | 0,5              | 1500                   | 1                | 3000                   |                  |
| МЕРА-ВТП-2/6   | 20               | 1                | 3000                   | 2                | 6000                   |                  |
| МЕРА-ВТП-2/10  | 40               | 2                | 6000                   | 5                | 10000                  |                  |
| МЕРА-ВТП-2/15  | 40               | 2                | 6000                   | 5                | 15000                  |                  |



ООО «Мера-ТСП»  
115088, г. Москва,  
ул. Угрешская, д. 2, стр. 83  
Тел./факс (495) 411-99-28  
E-mail: info@mera-device.ru  
www.mera-device.ru



Дистрибьютор:  
**УНИТАРНОЕ ПРЕДПРИЯТИЕ**  
**РАМОК**  
г. Минск, ул. Лермонтова 29  
tel. +375 17 213-67-00 +375 29 613-67-00  
www.RAMOK.by Email: ramok@ramok.by