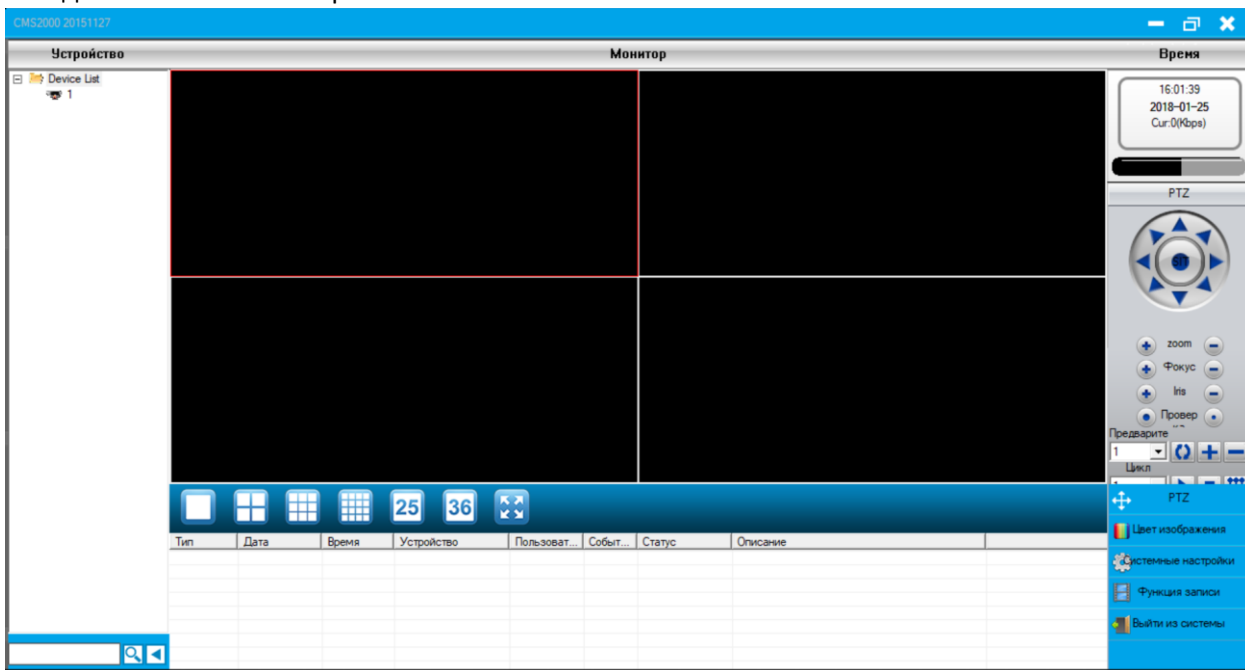
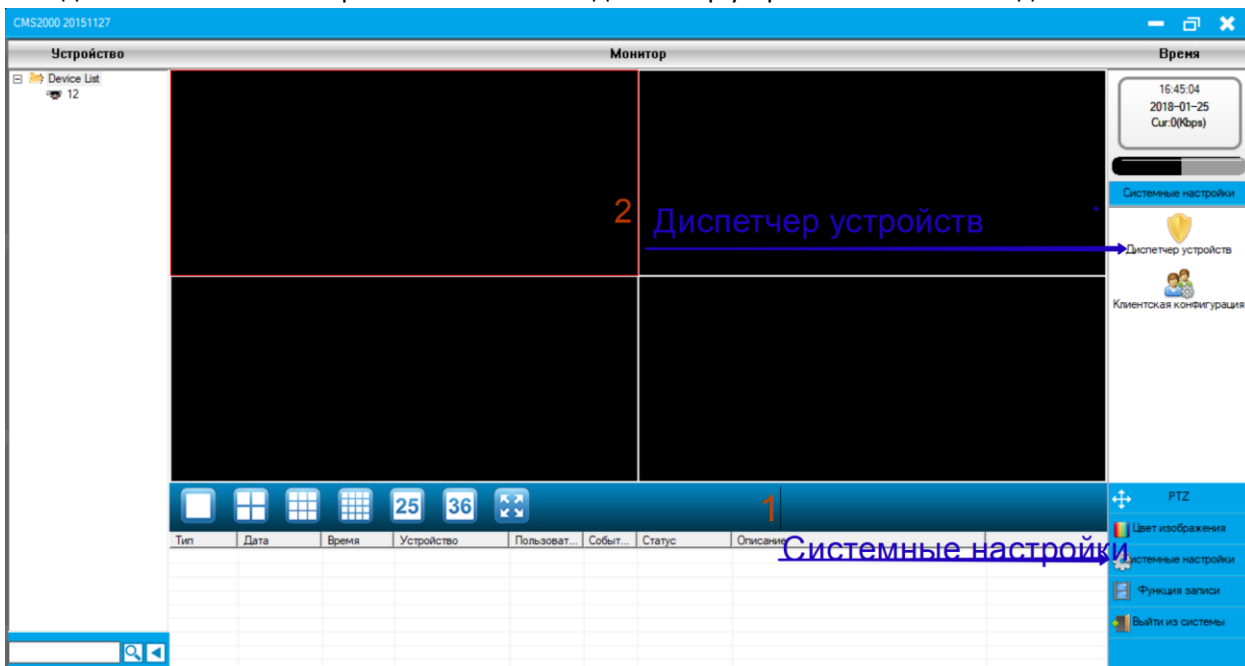


Заходим в CMS 2000 и открывается такое окно



Заходим в Системные настройки и появляется диспетчер устройств и в него заходим



Добавляем область, и устройство по IP –адресу, и порту подключения.

Открывается такое окно

Диспетчер устройств

Сетевое устройство | P2P |

Список устройств

Имя устройства	IP адрес	Номер порта	Логин
1	192.168.11.188	8000	admin

Добавить

Изменить

Удалить

Поиск

Имя

Логин

Пароль

IP адрес

Номер порта

Наименовани

Тип

Сохранить Отмена

Заполнить вот так таблицу и сохранить!

Диспетчер устройств

Сетевое устройство | P2P

Список устройств

Имя устройства	IP адрес	Номер порта	Логин
1	192.168.11.188	8000	admin

Добавить

Изменить

Удалить

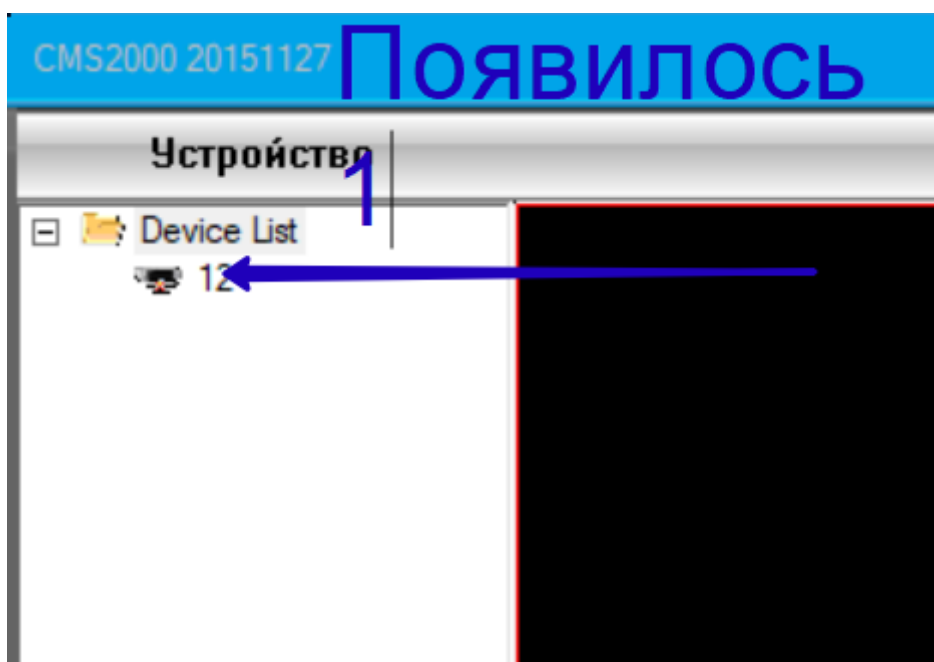
Поиск

Имя: 1 IP адрес: 192 . 168 . 11 . 188

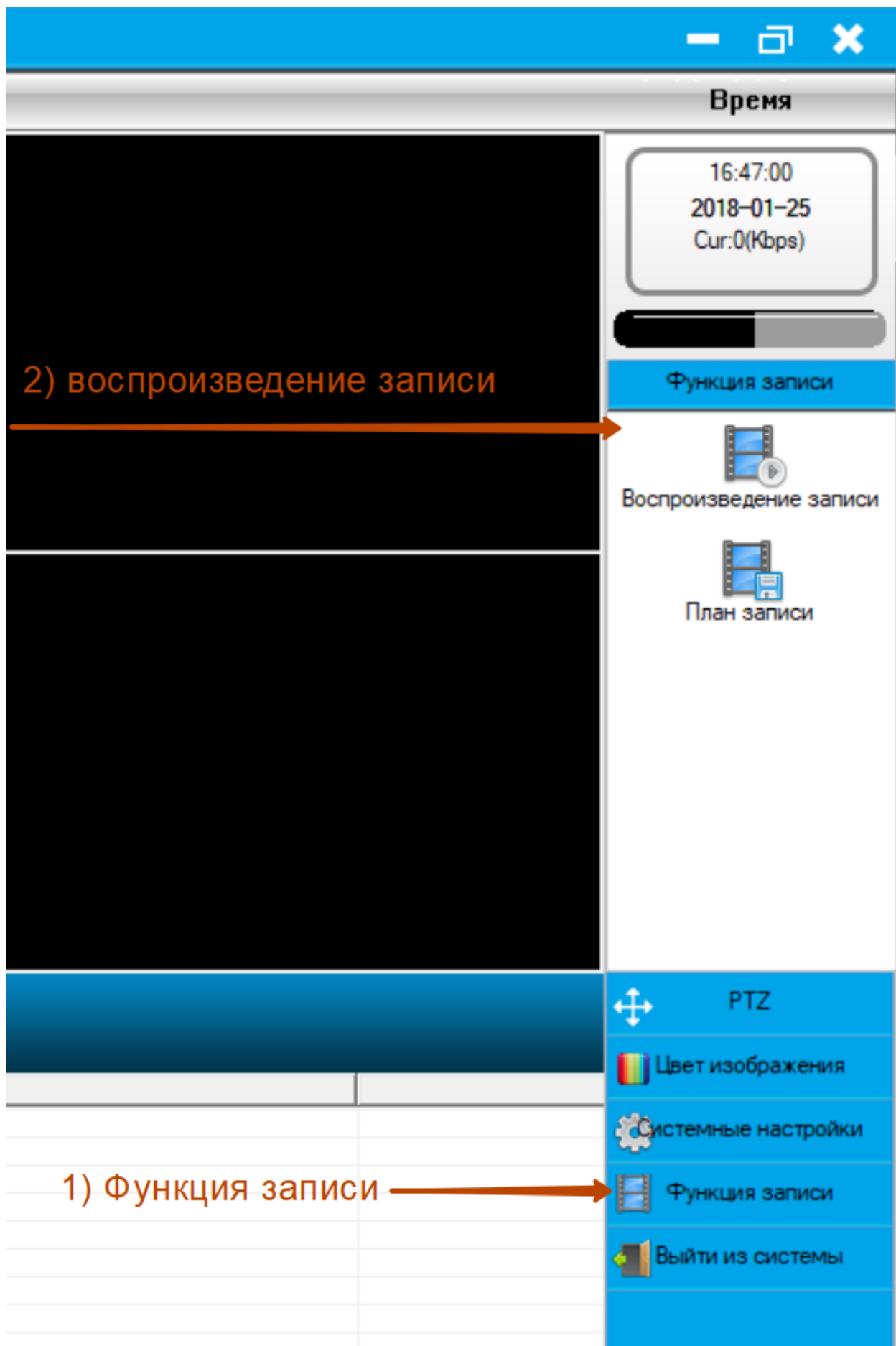
Логин: admin Номер порта: 8000

Пароль: xxxxxx **123456**  Наименование:   
Тип: DVR\_4/8/16Chn

Сохранить Отмена



Функция записи , потом воспроизведение записи



- 1) Выбираете камеру CH\_1,CH\_2,CH\_3,CH\_4
- 2)Добавить
- 3) Выставить время (дату)
- 4) поиск

